

Het netwerkinformatiesysteem (NIS) en hoe het samenwerkt met HIS en RDP

HIS

= Huisarts Informatie Systeem
Meest gebruikt in regio Eemland: Promedico ASP

Bedoeld om patiëntdossiers bij te houden,
medicatie voor te schrijven en te declareren
richting de zorgverzekeraar.

RDP

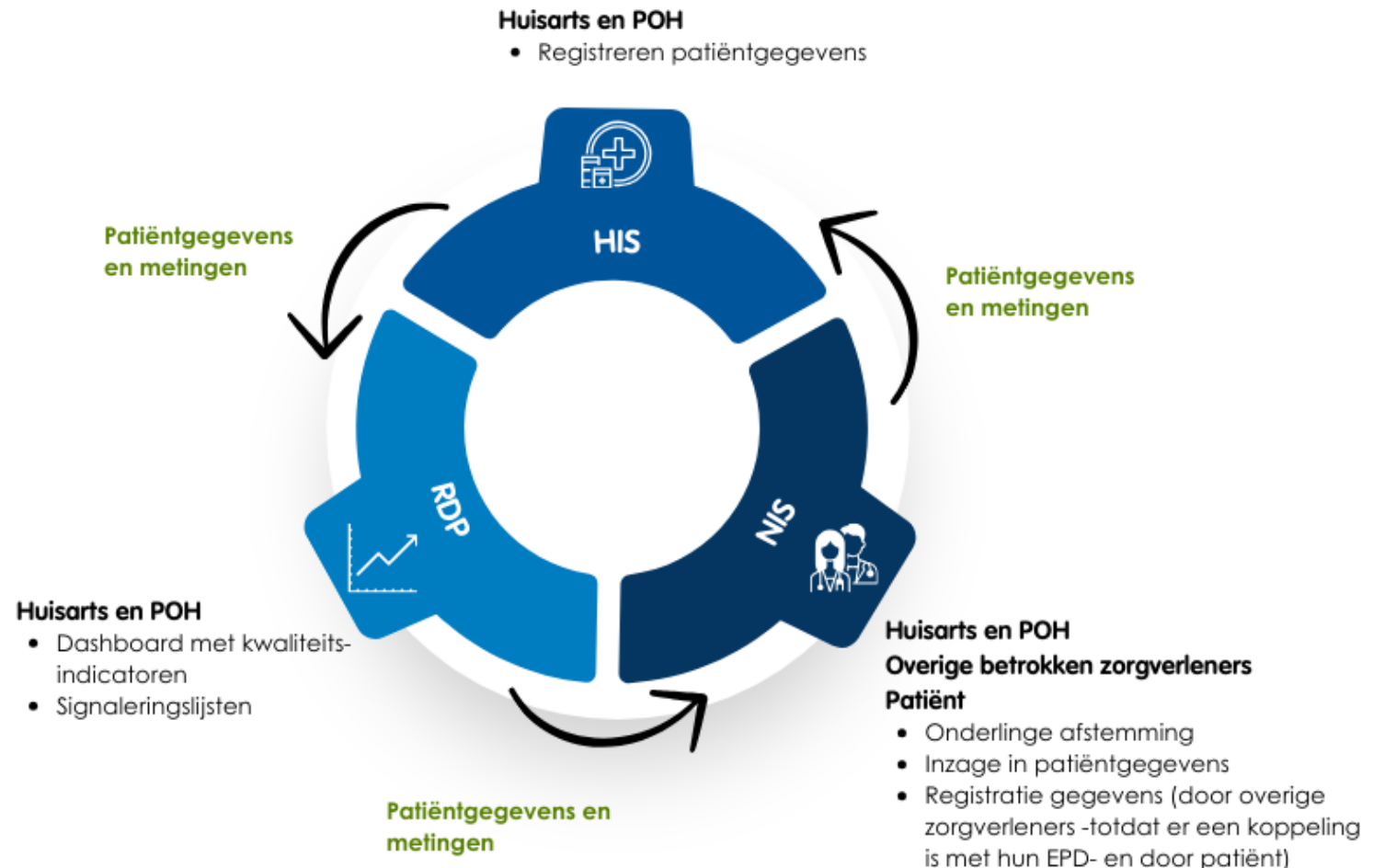
= Regionaal Data Platform (leverancier Esculine)

Zorgt ervoor dat gegevens uit het HIS getoond
worden in het NIS. Biedt rapportages met
kwaliteitsindicatoren van keten- en netwerkzorg
in je praktijk.

NIS

= Netwerk Informatie Systeem
cBoards (leverancier Caresharing)

Maakt het mogelijk om efficiënt en flexibel
samen te werken in keten- en netwerkzorg.
Bedoeld om (medische) gegevens van een
patiënt te delen met betrokken zorgverleners
(bijv. diëtist) en eventueel ook met de patiënt
zelf. Tevens de plek voor laagdrempelig
onderling overleg/consultatie.



Hoe werkt het?

1. Zorgverleners registreren in hun eigen bronsysteem.

- Huisartsen/POH registreren in het HIS (bijv. Promedico).
- Ketenpartners registreren in eigen EDP of in cBoards.
- De geregistreerde patiëntgegevens worden gepresenteerd in het NIS.

2. Het NIS is de plek voor samenwerking met andere zorgverleners en met de patiënt.

- Via een link vanuit het HIS kom je hier zonder extra inlog. Deze koppeling is mogelijk voor alle HIS-sen.
- Je werkt voor elke patiënt samen met andere zorgverleners in een 'board' (bijvoorbeeld diëtetiek of voetzorg).
- Als huisarts of POH nodig je andere zorgverleners uit voor het board.
- Je kunt ook de patiënt uitnodigen. De patiënt kan via een 'zelfmanagement board' gegevens insturen en overleggen met de zorgverlener(s).

3. Het RDP wordt gebruikt om het NIS te voorzien van actuele data uit het HIS.

- Via een link vanuit je HIS kom je hier zonder extra inlog.
- Patiëntlijsten tonen alle deelnemende patiënten per ketenzorgprogramma.
- Per ketenzorgprogramma worden de indicatoren getoond.
- Signaleringslijsten tonen patiënten waarbij metingen (indicatoren) ontbreken.

Verwerkers- overeenkomst

Om de HIS-gegevens in het NIS te kunnen tonen is het RDP nodig. En hiervoor is een verwerkersovereenkomst tussen HE en de huisartsenpraktijk nodig. Eigenaarschap van de data blijft bij de praktijk en alleen de praktijk heeft toegang tot deze gegevens

Hoe te werken
binnen Promedico
en cBoards



Uitleg cBoards



Klik hier voor
een demo